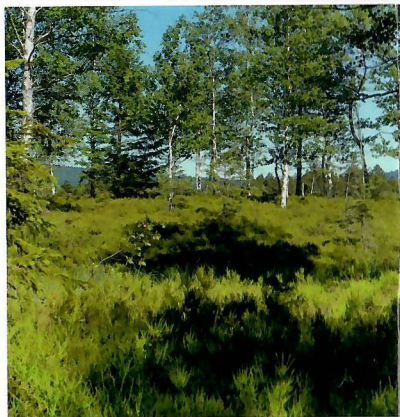


### Fontaine Carrée (suite)

Une fois à **Petit Villard**, rentrer directement par le GR de Pays ou finir le circuit par le **Mont Poncenier** et la **Fontaine Carrée** (à côté de l'étang du même nom).

Retour à **Mignovillard** en passant par **Le Gros Buisson** et les **Barbouillons**.



# Mignovillard

TOURISME / CHAMPAGNOLE / NOZEROT / JURA

Deux circuits pour découvrir les alentours de Mignovillard avec ses pâturages communaux marqués par la présence de nombreuses haies.

GR de Pays possible pour rejoindre Frasne, Censeau ou encore le Chalet de la Bourre.

## 2 Chemin des Noisettes

Départ : GPS (32T 280,688 / 5186,001)

Balissage :

Mairie de Mignovillard  
Circuit facile de 9,7 km  
Dénivelé + ≈ 140 m



Suivre le GR de Pays, en direction de la Bourre, en passant par **Les Combes Hauts**, **Les Combes Bas** et poursuivre en direction de **Sur l'Éolienne** (vue sur le village d'Essavilly). Plus loin, passer à la **Croix Maréchal** (patrimoine fabriqué en pierres jaunes de Mièges).

Faire l'aller/retour jusqu'à l'oratoire de Notre Dame de Montrupt, (oratoire descendu d'un hameau situé au sommet de la colline après le départ du dernier habitant en 1903). Passez ensuite à **Fontaigneau** et rentrer dans la forêt. Puis, à **Essart Bassand**, il faut quitter le GR de Pays.

Rentrer au village par des sentiers forestiers et par des chemins blancs en passant par **Les Barbouillons**.



## 1 Fontaine Carrée

Départ : GPS (32T 280,688 / 5186,001)

Balissage :

Mairie de Mignovillard  
Circuit facile de 9,2 km  
Dénivelé + ≈ 100 m



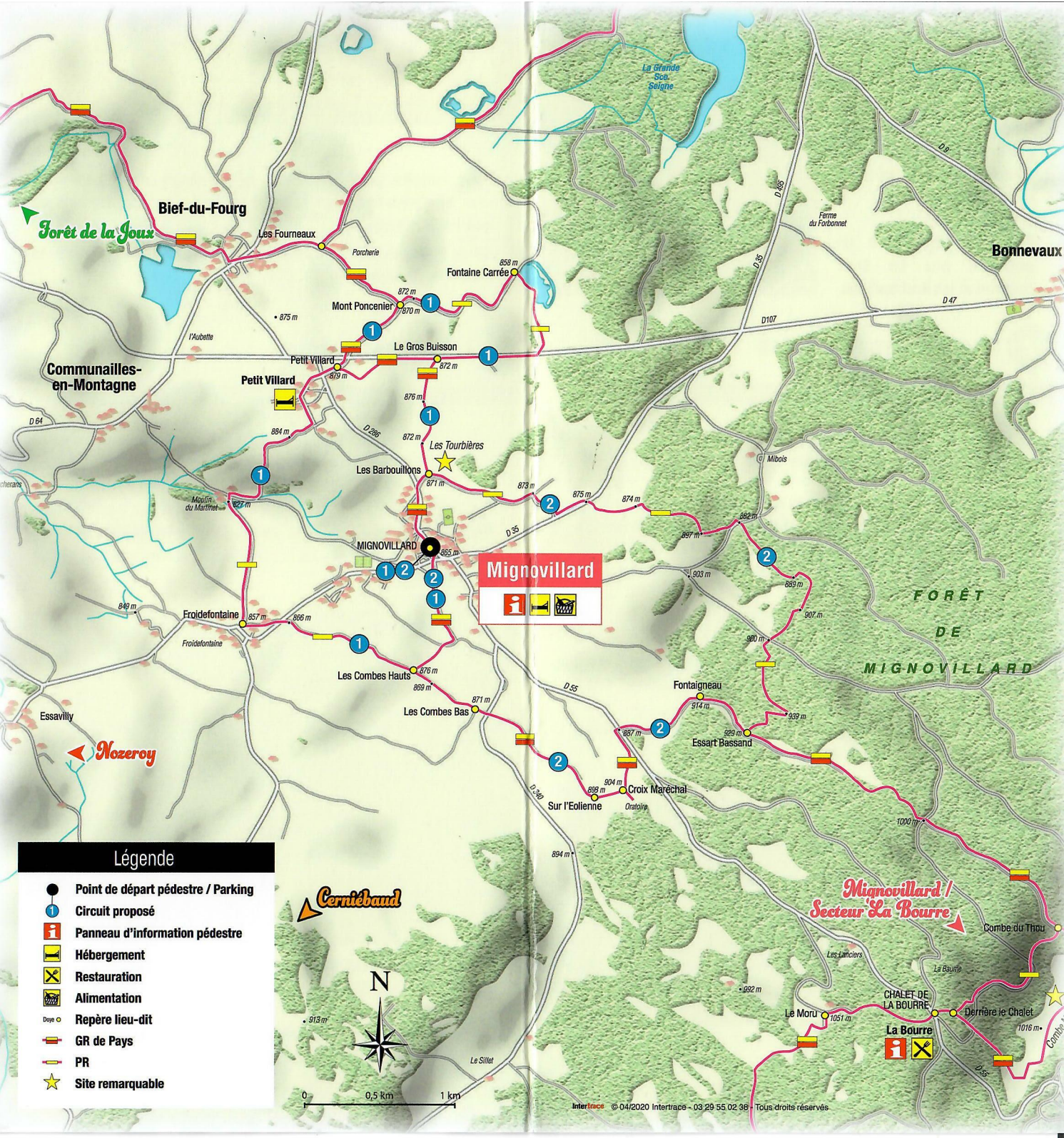
Suivre le GR de Pays en direction de la Bourre jusqu'à **Les Combes Hauts**, quitter le GR de Pays pour rejoindre **Froidefontaine** avec ses deux croix de pierre de style ogival tertiaire datant du début du XVI<sup>e</sup> siècle.



Poursuivre vers **Petit Villard**, en passant devant l'étang, le Moulin du Martinet (lieu de fabrication de farine toujours en activité).

Après une petite montée, admirer la vue sur la Forêt du Prince, le St-Sorlin (1237 m) et le signal du Bulay (1139 m).





### Légende

-  Point de départ pédestre / Parking
-  Circuit proposé
-  Panneau d'information pédestre
-  Hébergement
-  Restauration
-  Alimentation
-  Repère lieu-dit
-  GR de Pays
-  PR
-  Site remarquable

**Cerniébaud**



0 0,5 km 1 km

**Mignovillard**



**Mignovillard / Secteur La Bourre**

**La Bourre**